

# 森林組合だより

平成 21 年 9 月 25 日  
加子母森林組合 発行

## 山づくりで地球環境に貢献！

加子母の山は明治40年に岐阜県山林技師の指導のもと山林整備計画を立て、村有林の払い下げや植林を奨励するなど、村をあげての植林を行ってきました。

明治～大正にかけて植えられた桧は、戦後主伐期を迎え計画的に伐採され、直ちに植林されました。再造林もやはり桧苗が90%を占め、その後も桧主体の山林経営が続いています。

昭和30年代後半から平成に移る頃まで、加子母の桧は「東濃桧」として人気も値段も高く、村民は大きな恩恵を受けてきました。

しかし最近、住宅様式の変化や外材の輸入により、材価がピーク時の3分の1にまで下がり、山の魅力がなくなり、放置される山林が目立つようになりました。

森林組合では新たな森林整備計画を立て、山づくりを行っています。それは、今まで行ってきた「柱材生産」一辺倒の森林づくりから、多様な樹種と径級の材を生産する**循環型**の森林づくりです。

目標とする森林は

多種多様な動植物が生息する森林 肥沃な土壌と豊かな水を育む森林

林道沿いは、経済林 / 道の入らない所や尾根付近は、針葉樹と広葉樹の混交林

「伐ったら植える」を繰り返す、管理された森林 所々に100年以上の大きな木が残る森林

今年、こうした森林づくりの取り組みについて、国の機関に認めてもらう「森林認証」を取得する申請を行いました。

美しい森林を造ることは地域の環境はもちろん、地球環境の改善にも貢献します。現在、間伐事業に多くの補助金があり自己資金は必要ありませんので、この機会に「美しい森林づくり」をお願いします。



美しい森林づくりには、適時の間伐が不可欠です！

## 総代、任期満了

総代の任期は3年で、今年11月に改選の時期を迎えます。加子母森林組合の総代は200名で、選挙により選出されます。選挙は11月上旬の予定で、10月中旬に各区の総代長さんを通じて組合員あてに通知状を送付します。各区からの立候補、推薦をよろしくお願い致します。

## 山の管理に、山の記録を付けたらどうでしょう

～山の管理記録の付け方～

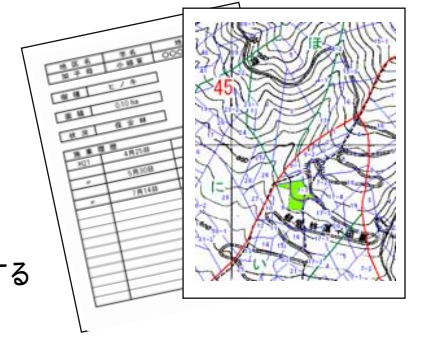
森林管理は、年月のかかる息の長い活動であり、あなたの代だけで完結するものではありません。後の世代のためにも記録を残したらどうでしょう。

記録する項目は、あなたが所有する山林の 所在位置、状況、施業の履歴 です。

では、森林の所在する地区(区)、字名、地番・林班など。では、面積、樹種のほか、保安林か普通林かなど。では、人工林なら、植栽した年から今までの下刈り・除伐・間伐・枝打ちなど、いつどんな施業をしたか、金銭的にいくらかったか、補助金を利用したかなど。

これら三つの項目を、一覧表に整理するとよいと思います。さらに欠かせないのが図面です。山の所在位置を示す「位置図」です。国土地理院の2万5千分の1の地形図などに所有林の場所を記しておきます。森林組合では地籍調査終了後のデータを航空写真に取り入れた資料もありますので、これらの資料に、隣接している山林の所有者などを記入しておくともよいと思います。(必要な方は森林組合へ A3サイズで210円)

ほかにも、写真で森林の状況を記録しておく、後でわかりやすいと思います。撮影した写真がいつ、どこで撮ったものかも整理しておくともよいでしょう。



## 秋の記念市 10月26日に開催

森林組合の木材市は、通常の市の他に春と秋の記念市、初市と納めの市を特別の市として開催しております。

今回の記念市は、桧の部、杉の部、枝打ちの部に分けてコンクールを行います。枝打ちの部は、同じ山で元玉10本以上を揃えてください。桧と杉のコンクールは優良材の他、大径木など、自慢の木材をお待ちしています。

それぞれの入賞材には賞品を用意していますので、多数の出材をお願いします。

出材の申し込みは、10月13日(火)までです。



万賀地区の西山から伐り出されたヒノキの50年生。二番玉30本、長さ3m、末口16~18cm、材積2.67m<sup>3</sup>。1m<sup>3</sup>あたり27,000円で落札されました。この一棚で72,090円になりました。(9月7日の木材市)

## 薬草の話

**タケニグサ** 川岸など、いたるところに自生。多年生。丈は2mにも及び、茎は竹に似て白い粉をふき、葉は幅広く、裏面は白色。葉茎の切り口から橙黄色の汁がにじみ出る。なめると苦い。これが薬用になる。

皮膚病、インキンタムシに塗ると効果がある。とくに水虫にすばらしい効果がある。花期に採取して生のまま細かく刻み、同量の酢につけて3ヶ月密閉したものを患部に塗っても効果がある。(日本薬草新聞より)

## お知らせ

モクモクセンターでは、郵便・宅急便を取り扱っています。また、除草剤など農薬もありますので、ぜひご利用下さい。